

MONTHLY MEMBERSHIP PROGRESS REPORT

LIEU FRANCE

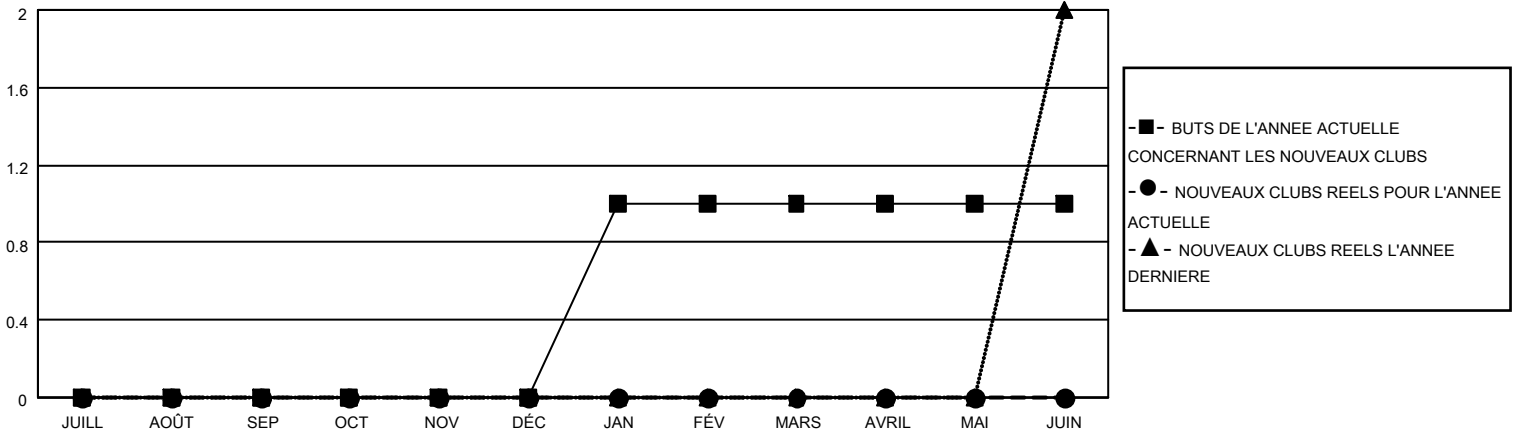
District 103 E

Results as of: 5/31/2023

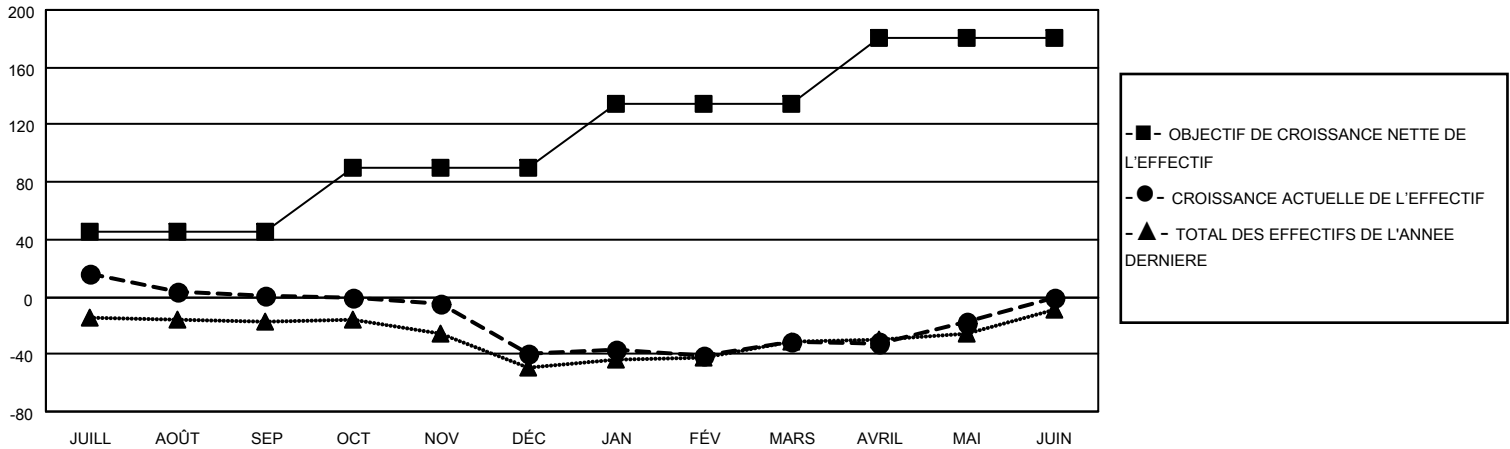
Clubs			
RESULTATS POUR 2022-2023			
TRIMESTRE	BUT CONCERNANT LES NOUVEAUX CLUBS	NOUVEAUX CLUBS	CLUBS ANNULÉS
JUILL/AOÛT/SEP	0	0	0
OCT/NOV/DÉC	0	0	0
JAN/FÉV/MARS	1	0	0
AVRIL/MAI/JUIN	0	0	0

Membres			
RESULTATS POUR 2022-2023			
TRIMESTRE	OBJECTIF DE CROISSANCE NETTE DE L'EFFECTIF	CROISSANCE ACTUELLE DE L'EFFECTIF	TOTAL DES MEMBRES RADIES (y compris les transferts)
JUILL/AOÛT/SEP	45	43	38
OCT/NOV/DÉC	45	52	88
JAN/FÉV/MARS	45	61	47
AVRIL/MAI/JUIN	45	32	16

BUTS ET NOUVEAUX CLUBS REELS - CUMULATIF



BUTS ET MEMBRES REELS - CUMULATIF



CLUBS RADIES: 0

69 CLUBS OF 113 ONT AJOUTE 1 OU PLUSIEURS NOUVEAUX MEMBRES

DISTRIBUTION PAR SEXE

HOMME	1,642 (69.99%)
FEMME	704 (30.01%)
NON BINARY	0 (0.00%)
PREFER NOT TO ANSWER	0 (0.00%)

MEMBRES RADIES

[CLIQUEZ ICI POUR LES INFORMATIONS CUMULATIVES SUR LES EFFECTIFS](#)

NOMBRE TOTAL DE MEMBRES D'UNITÉS FAMILIALES	98
MEMBRES DE FAMILLE QUI RÈGENT LA MOITIÉ DES COTISATIONS	49

DECEDE	28
CLUB ANNULE	9
AUTRE	152
TOTAL	189